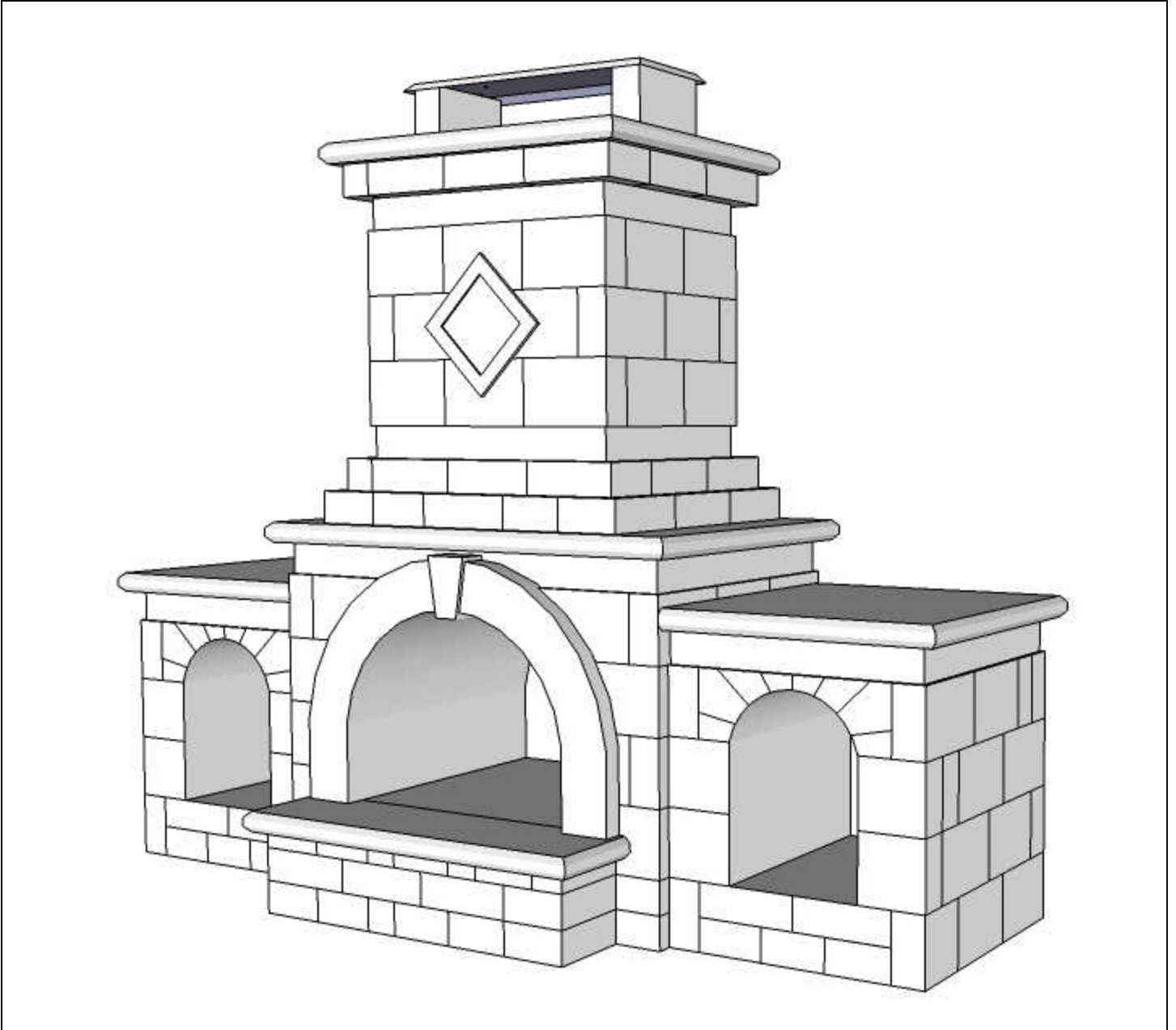

Cambridge Fully Assembled Outdoor Fireplace Instruction Manual

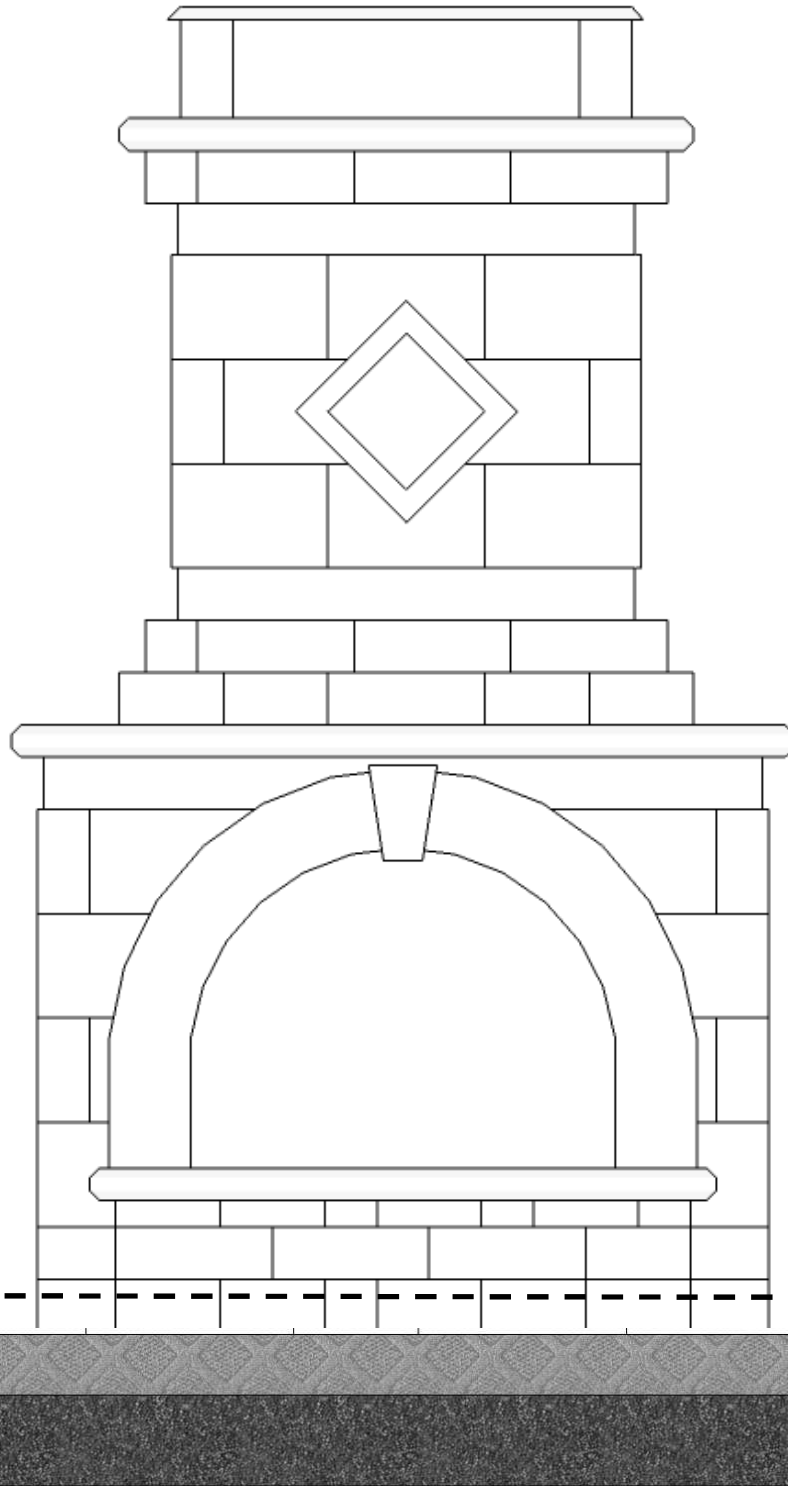


**Cambridge Montado Completamente
Manual de Instrucciones Chimenea al
Aire Libre**

Cambridge Fully Assembled Outdoor Fireplace

Layer Reference Guide:

Guía de Referencia:



Fireplace Dimensions:

59 7/8" Long

55 7/8" Deep

101 1/2" High

Fireplace Weights:

7507 lbs. Each

Chimenea de dimensiones:

59 7/8" Largo

55 7/8" Profundo

101 1/2" Alto

Pesos Chimenea:

7507 lbs. Cada

Finished
Grade

2 3/8" Above Top of Foundation

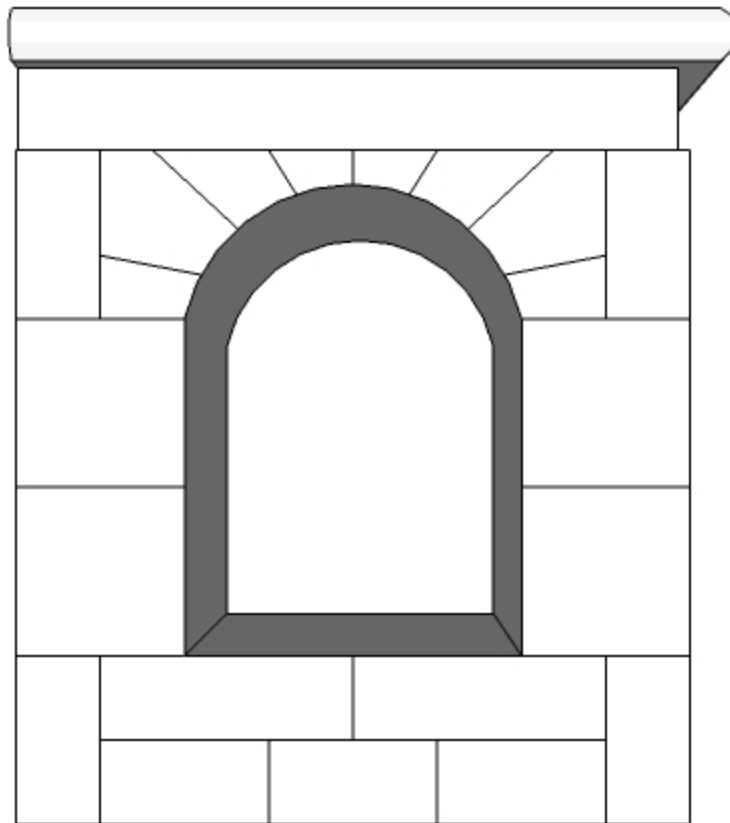
Foundation Layer

Layer Reference Guide:

Guía de Referencia:

Optional Woodbox

Woodboxes Opcionales



Woodbox Dimensions:

34" Long

36" Deep

38 1/2" High

Woodbox Weights:

1950 lbs. Each

Leñera Dimensiones:

34" Largo

36" Profundo

38 1/2 Alto

Leñera Pesos :

1950 lbs. Cada

Cambridge Fully Assembled Outdoor Fireplace

Tools Required for Fireplace Kit Installation:

Skid steer loader or other type of machinery with forks capable of lifting 4000 lbs.
Safety Goggles
Ear Protection
Dust Mask
Gloves
Shovels (digging & flat)
Metal Cutters for banding on cubes
Mason Hammer (chipping, hammer)
Road Stone Rake
Tamper (Hand or Mechanical)
Wheelbarrow
Level (2' and 6' recommended)
Speed Square
Caulk Gun 10 oz or 28 oz (depends on what size adhesive is purchased)
Rubber Mallet
14" Demo saw with diamond blade
Tape Measure
Marking Device (pencil, soap stone, etc)
Chalk Line
Hand Broom
Concrete Tools (Trowel/Floats)
6 Foot ladder or scaffold according to your company's state, and OSHA safety policy
Drill & 1/16" bit
5/16" nut driver
7 1/4" Circular saw with wood blade
4" Electric grinder
4" Diamond cup grinder

Items Included in the Fireplace Kit:

1 - Fireplace unit top
1 - Fireplace unit bottom
1 - Fireplace Hearth
6 - Forklift protectors
8 - Filler Block
1 - Installation manual

Material Required:

3/4" clean stone (approx. 1 ton)
Concrete (approx. 32-80 lb bags)
Cambridge concrete adhesive
approx. 6 (29 oz.) or 17 (10.3 oz.) tubes
(4 pcs) 2" x 4" x 8' lumber
2 1/2" wood screws
1/2" rebar (approx. 15')

Cambridge Fully Assembled Outdoor Fireplace

Herramienta Requerida Para la Instalacion del Kit:

Minicargador o de otro tipo de maquinaria con horquillas capaces de levantar 4000 libras.
Gafas de seguridad
Protección auditiva
Máscara de polvo
Guantes
Palas (excavación y plano)
Cortadores de Metal de bandas en los cubos
Mason Hammer (astillado, martillo)
Camino del rastrillo de Piedra
Sabotaje (manual o mecánica)
Carretilla
Nivel (2' y 6' recomendado)
Velocidad de la Plaza
Pistola para calafatear 10 oz o 28 oz (depende de qué tamaño es comprar pegamento)
Martillo de goma
14 "Demo sierra con disco de diamante
Cinta métrica
Dispositivo de marcado (lápiz, piedra jabon, etc)
Línea de tiza
Escoba de mano
Herramientas concretas (paleta / flotadores)
6 pies escalera o andamio de acuerdo al estado de su empresa, y la política de seguridad de OSHA
Taladro y 1/16" bits
5 /16" Tuerca conductor
7 ¼" Sierra circular con hoja de madera
4" Amoladora eléctrica
4" Amoladora de la taza del diamante

Artículos Incluidos en el Kit de la Chimenea:

1 - Chimenea superior de la unidad
1 - Chimenea inferior de la unidad
1 - Chimenea hogar
6 - protectores de montacargas
8 - de relleno bloque
1 - Manual de instalación

Material Requerido:

¾" Piedra limpia (aprox 1 tonelada)
Hormigon (aprox. 32-bolsas de 80 libras)
Cambridge concretas adhesive aprox. 6 (29oz) o 17 (10.3 oz). Tubos
(4 piezas) de 2"x 4" x 8" de madera
2 ½" tornillos para madera

Cambridge Fully Assembled Outdoor Fireplace

Fireplace Concrete Pad Construction:

Call 811 for information on underground utility marking. Select desired location and excavate 64" L x 58" W x 12" D area for concrete pad. Fill excavated area with approximately 6" of ¾" clean gravel, compacting every 3". Frame remaining 4" with 2"x4" lumber to create a level pad (be sure 2"x4" wood frame is perfectly level, front to back and side to side). See attached drawing for details of steel reinforcement rod placement. Fill concrete tubes and 2"x4" wood frame with a 4,000 psi strong concrete mix.

* Allow concrete pad to cure for 48 hours.

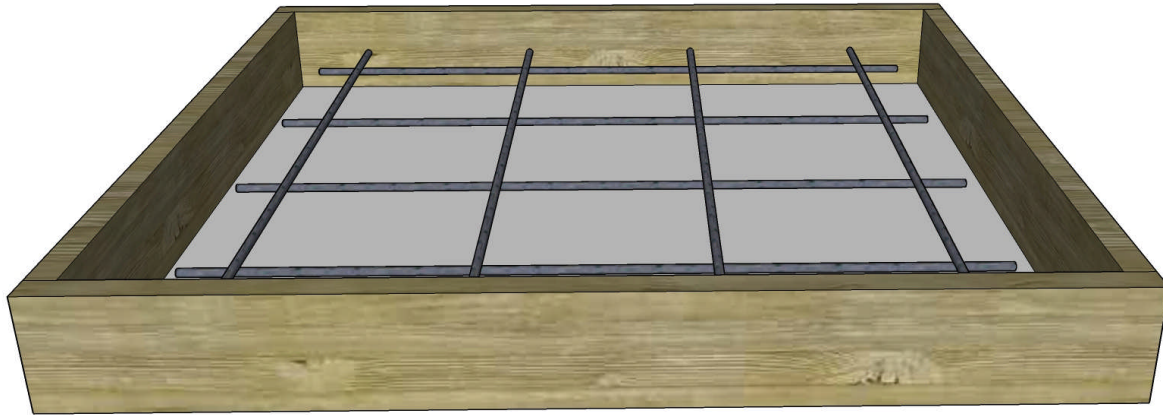
Construcción Concreta del Cojín de la Chimenea:

Llame al 811 para obtener información sobre la utilidad de metro marcado. Seleccione la ubicación deseada y excavar 88" de largo x 60" W x 12" D área de plataforma de concreto. Instale cuatro 8" de diámetro de los tubos de hormigón a las heladas-line como por el código local. Llene la zona excavada con aproximadamente 6" de ¾" limpia grava, compactando cada 3". (No llene los tubos de concreto con grava). Marco restantes 4" con 2" x4" de madera para crear una plataforma de nivel. (Asegúrese de 2" x 4" marco de madera está perfectamente horizontal, de adelante hacia atrás y de lado a lado) Véanse los detalles del dibujo para la colocación de varillas de acero de refuerzo. Relleno de concreto y tubos de 2" x4" marco de madera con una mezcla de concreto 4000 PSI fuerte.

* Deje que la almohadilla para curar por un mínimo de 48 horas.

Cambridge Fully Assembled Outdoor Fireplace

Fireplace Concrete Pad Detail-Drawing



A - ½" steel reinforcing rod / Barra de refuerzo de acero

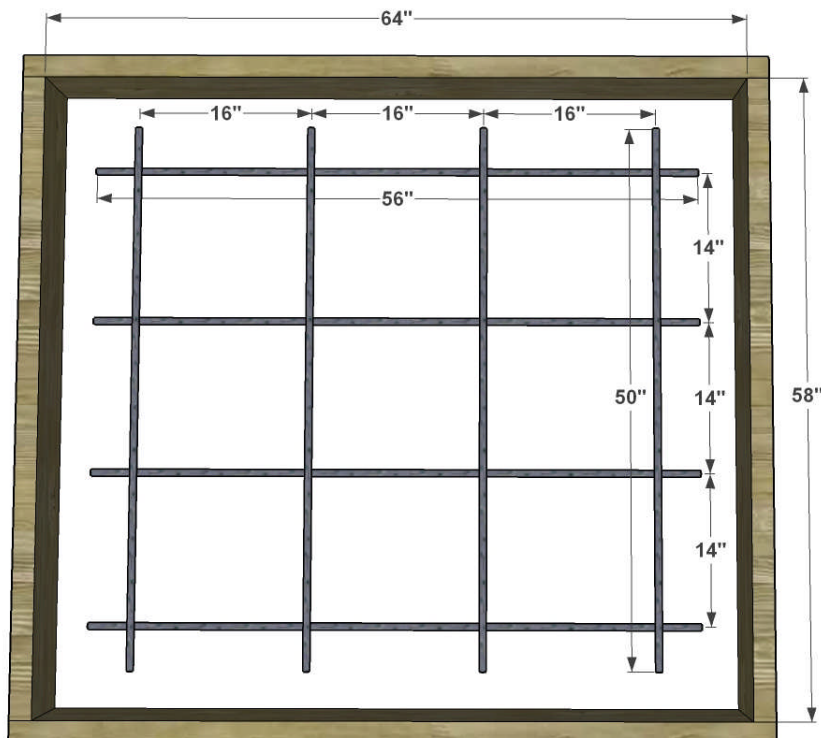
B - 8" concrete slab / Bloque de cemento de 8"

C - 2" x 8" Forms / 2" x 8" Formas

D - Grade: 2 3/8" below finished paver height / Grado: 2 3/8" altura por debajo del pavimento acabado

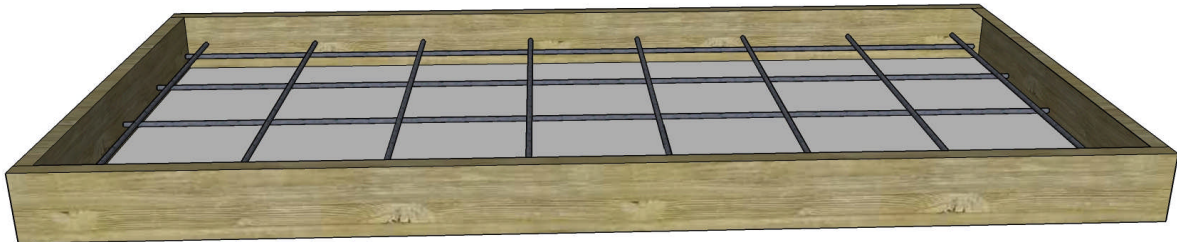
E - Place rebar 4" from the bottom of slab / Coloque las barras de refuerzo de 4" de la parte inferior de la losa

Top View-Footing Detail / Vision Superior-Detaile De Pie:



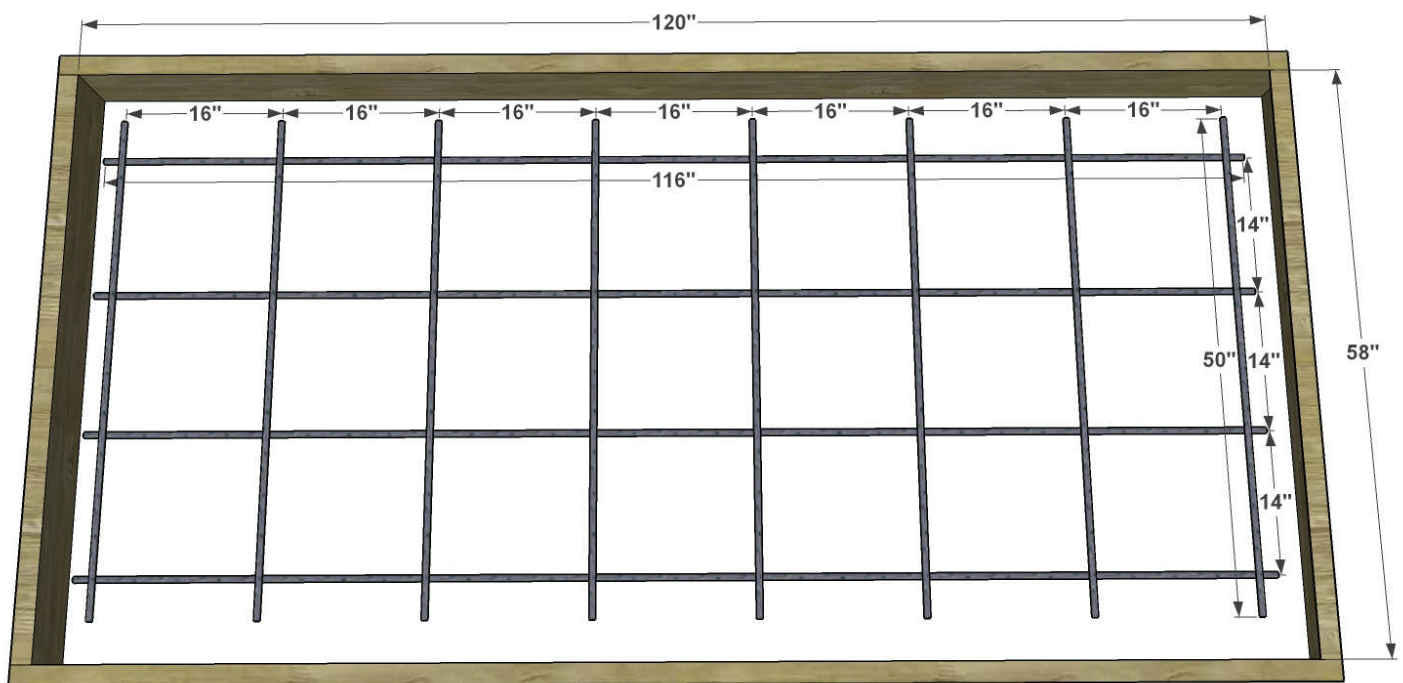
Cambridge Fully Assembled Outdoor Fireplace

Pre-Made Fireplace With Wood Boxes Concrete Pad Detail-Cross Section Drawing: Concreta del Cojín de la Chimenea Detail-Dibujo Seccionado Transversalmente:



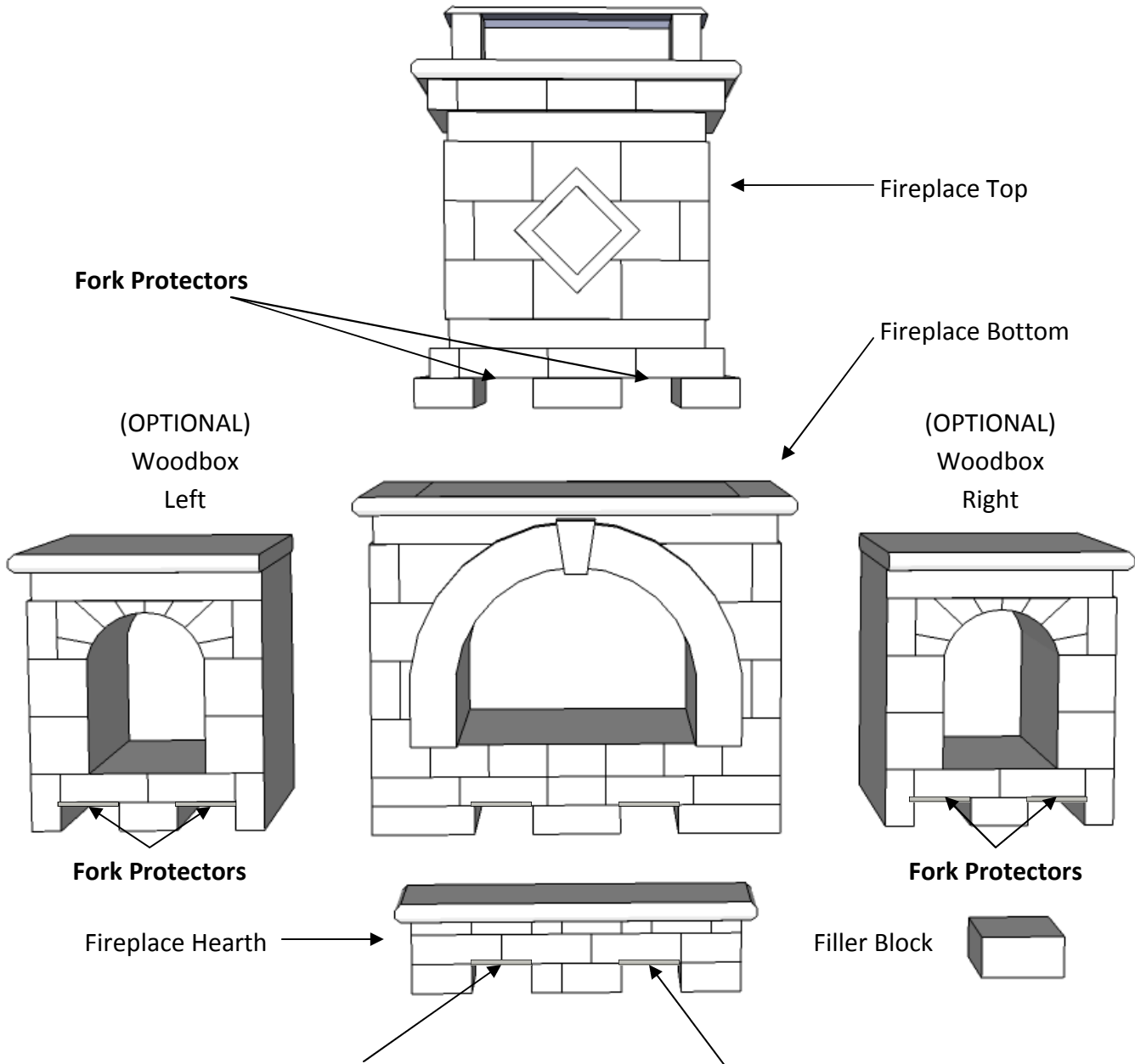
- A - ½" steel reinforcing rod / Barra de refuerzo de acero
- B - 8" concrete slab / Bloque de cemento de 8"
- C - 2" x 8" Forms / 2" x 8" Formas
- D - Grade: 2 3/8" below finished paver height / Grado: 2 3/8" altura por debajo del pavimento acabado
- E - Place Rebar 4" from the bottom of slab / Coloque las barras de refuerzo de 4" de la parte inferior de la losa

Top View-Footing Detail / Vision Superior-Detaile De Pie:



Cambridge Fully Assembled Outdoor Fireplace

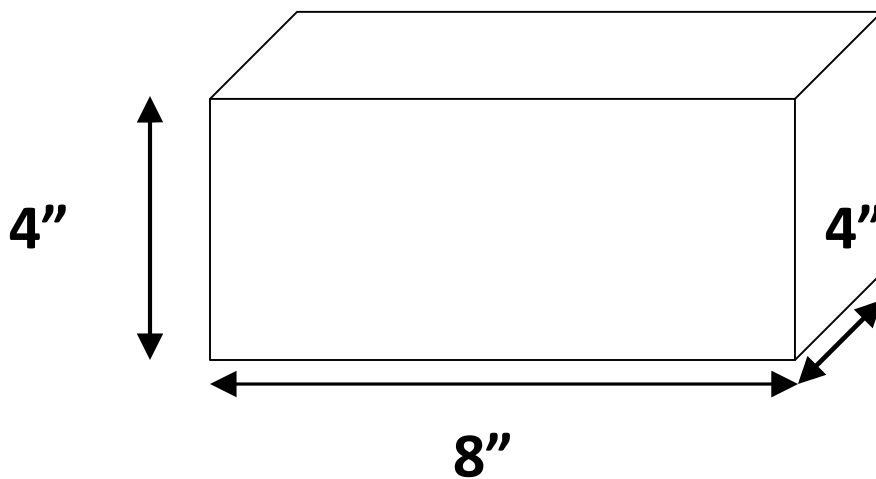
Included In The Kit:



Fork protectors are for installation purposes only. They will need to be removed before the filler blocks are installed.

Protectores de horquilla son instalación sólo se propone y tendrá que eliminarse antes de que se instalan los bloques de relleno.

FILLER BLOCKS

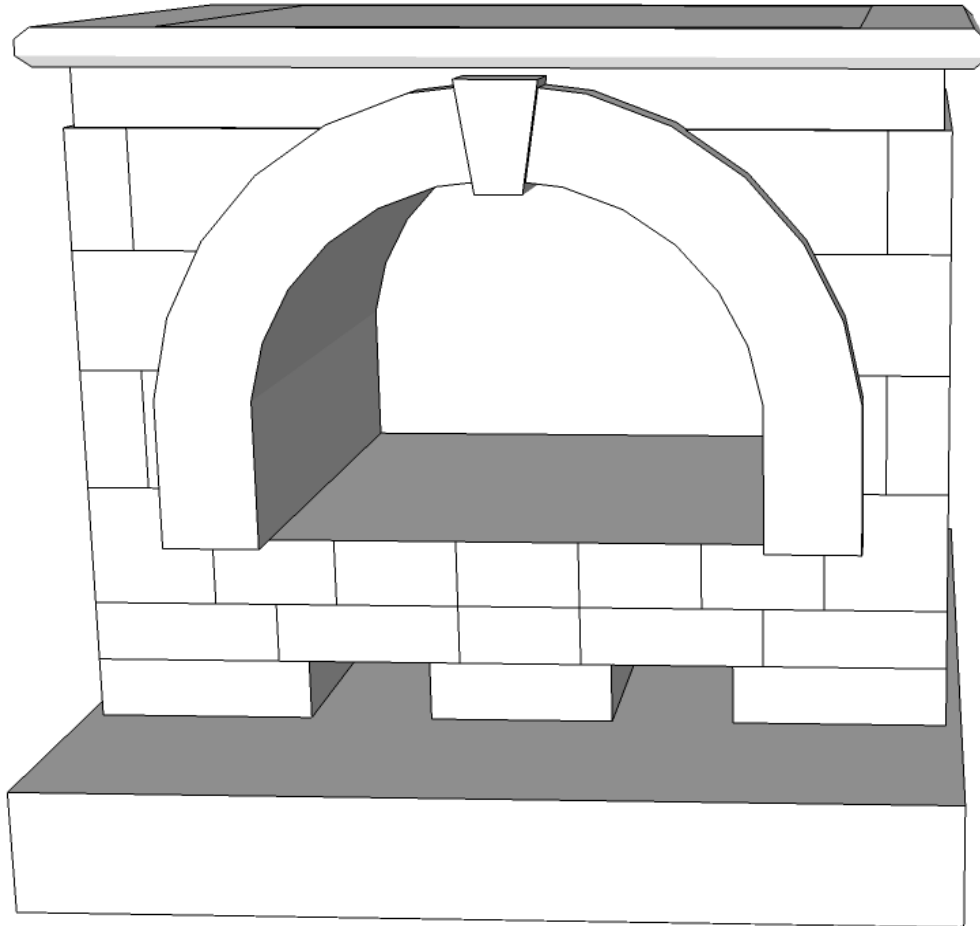


There are (8) filler blocks included in this kit. They are used on the top front and back, the bottom back of the unit, and the hearth. Do not put the filler blocks in the fork pocket on the bottom unit front. The hearth will cover the bottom unit fork pockets so there is no need to place the filler blocks.

The woodboxes are optional .

Cambridge Fully Assembled Outdoor Fireplace

Fully Assembled Outdoor Fireplace : Step 1



Step 1:

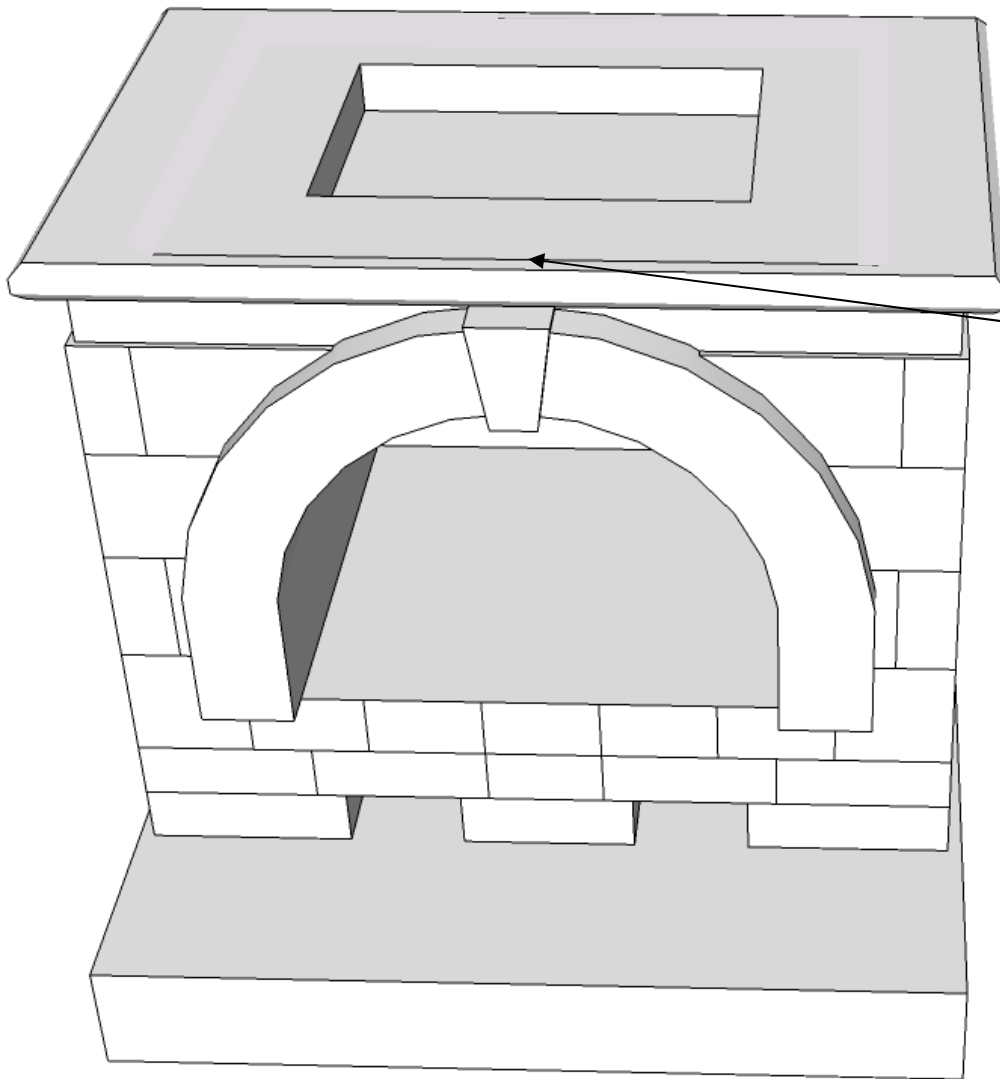
Carefully lift the Fireplace bottom with a capable machine and place centered on the cured concrete base pad. Always work the machine from the back of the unit when possible, to eliminate any chance of damage.

Paso 1:

Cuidadosamente levantar la parte inferior de la chimenea con una máquina y centra lo en el base concreto curado. Siempre trabajar la máquina desde la parte posterior de la unidad cuando sea posible.

Cambridge Fully Assembled Outdoor Fireplace

Fully Assembled Outdoor Fireplace : Step 2



Offset mark: The unit is shipped pre-marked, for placement front to back.

Offset Markt: La unidad es enviado y marcado para colocación de frente hay atrás .

Step 2:

Offset Mark:

Line up front to back with front line marked on the bottom unit.

Then center the top fireplace unit with the bottom section left to right

Paso 2:

Marca de desvío:

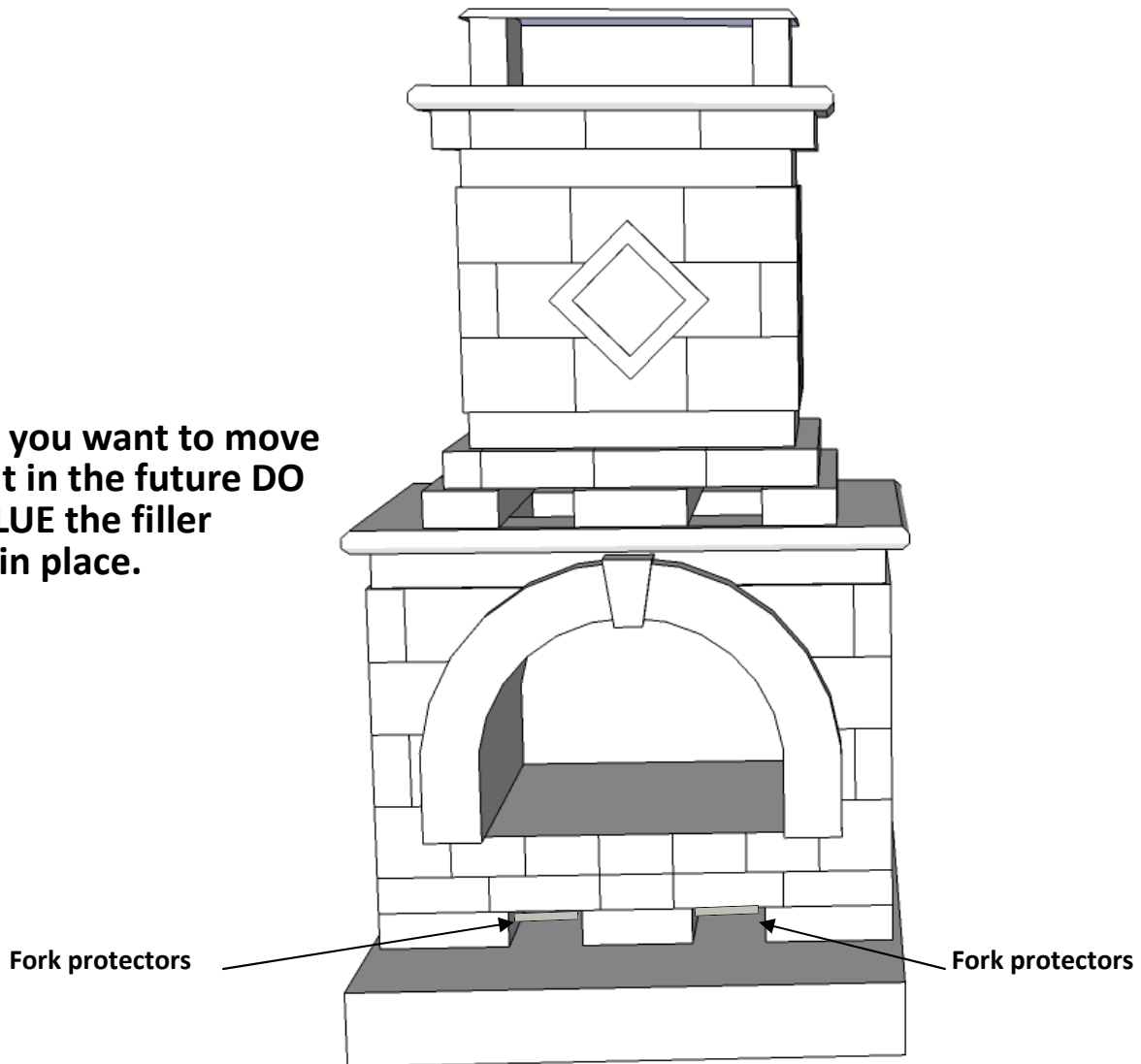
A línea de frente hasta atrás con la línea del frente marcada en la unidad inferior.

Luego centra la unidad de la chimenea superior con la sección inferior de izquierda a derecha

Cambridge Fully Assembled Outdoor Fireplace

Fully Assembled Outdoor Fireplace : Step 3

Should you want to move the unit in the future **DO NOT GLUE** the filler blocks in place.



Step 3:

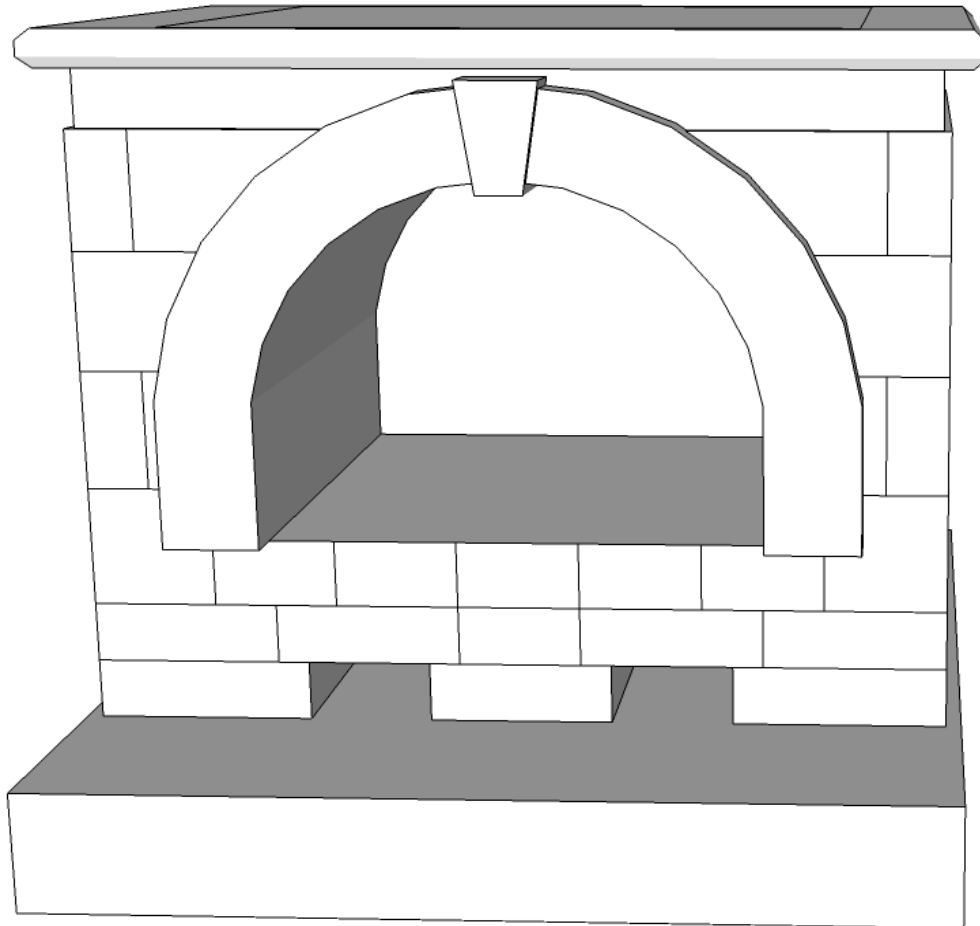
Lift and carefully place the Fireplace top on the bottom unit according to the marks from the previous step. Before adding the filler blocks to the top unit, be sure to remove the wooden fork protector.

Paso 3:

Levantarse y colocar cuidadosamente la parte superior de chimenea con la unidad de fondo acuerdo con las marcas del paso anterior. Antes de agregar el bloque de relleno, asegúrese de quitar el protector de la horquilla de madera.

Cambridge Fully Assembled Outdoor Fireplace

Fully Assembled Outdoor Fireplace : Step 4



Step 4:

Do not put the filler blocks in place. The hearth will cover the opening on the bottom of the fireplace unit.

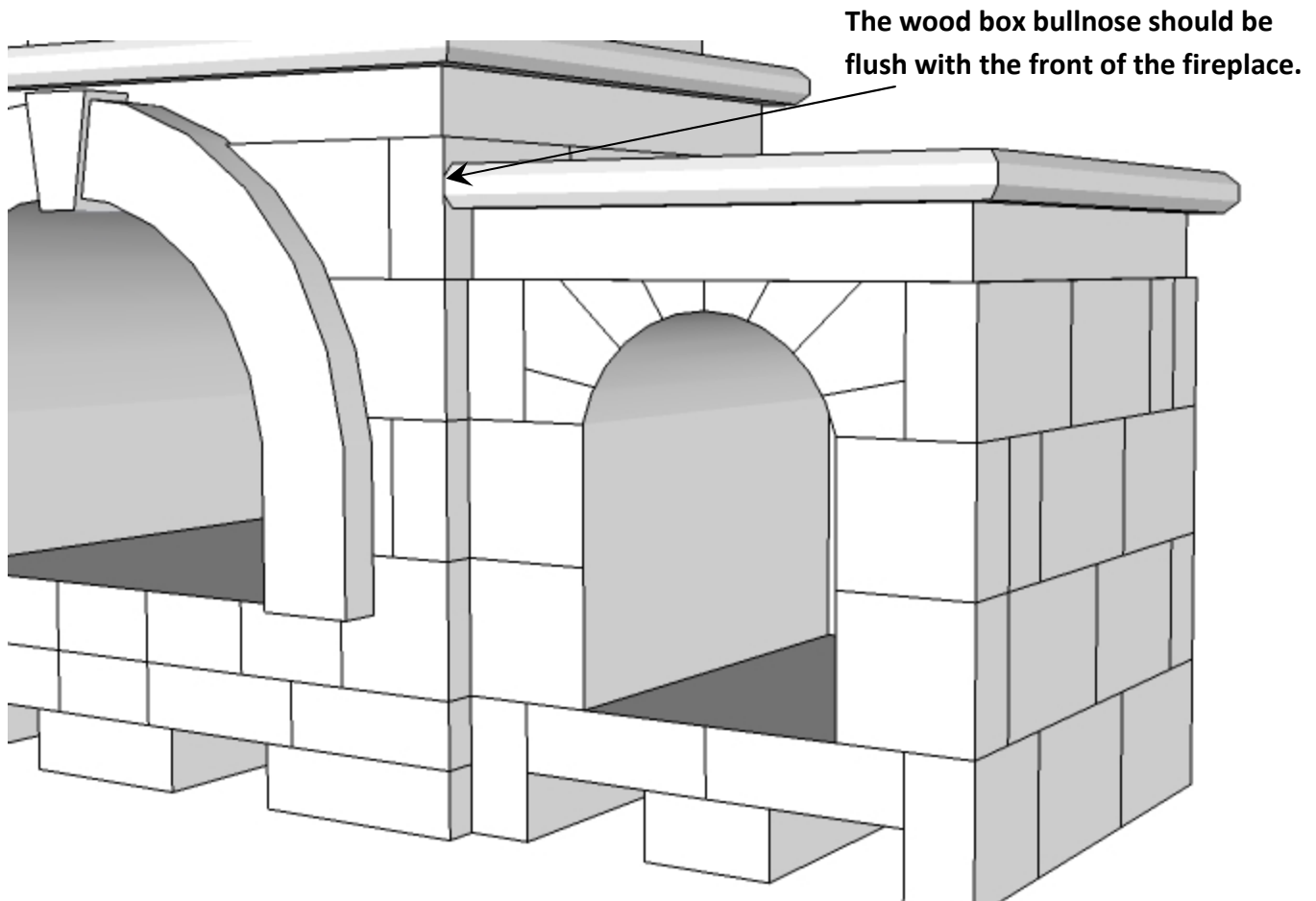
Paso 4:

El siguiente paso es aplique adhesivo concreta e instalar los bloques de relleno en los bolsillos de la horquilla, antes de instalar la chimenea.

Si desea mover la unidad en el futuro no use pegamento.

Cambridge Fully Assembled Outdoor Fireplace

Fully Assembled Outdoor Fireplace : Step 5 Optional



Step 5 Optional:

Carefully move the optional woodboxes next to the fireplace bottom unit.

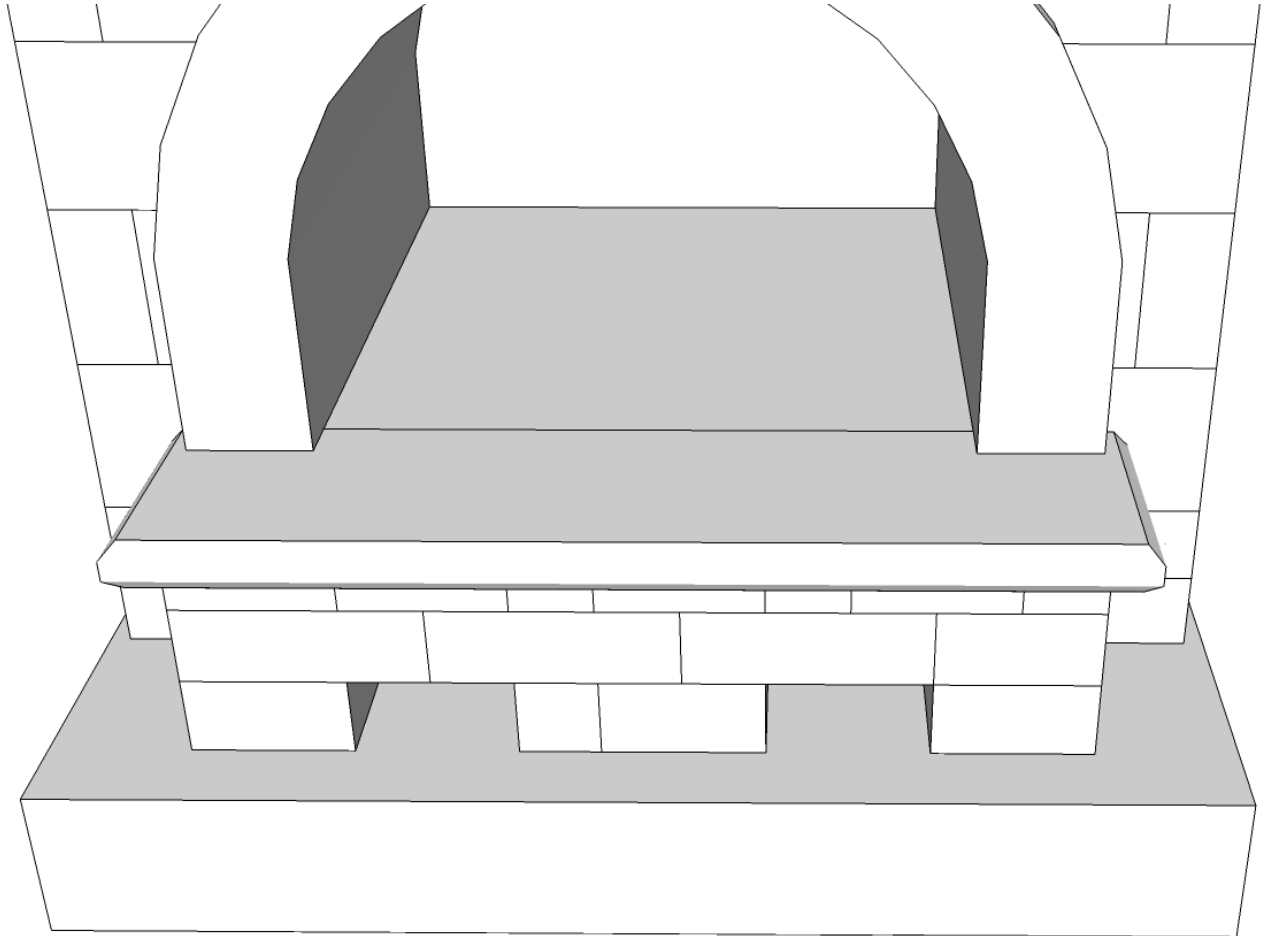
The front woodbox bullnose edge should be lined up flush with the front of the fireplace unit as shown in the detail.

Paso 5 opcional:

Cuidadosamente pon los cajas para la lena que son opcionales junto a la unidad de fondo de la chimenea.

Cambridge Fully Assembled Outdoor Fireplace

Fully Assembled Outdoor Fireplace : Step 6



Step 6:

Carefully bring the fireplace hearth about 6"-8" away from the fireplace bottom. With the use of two people move the hearth in to position by hand. This is done to eliminate any damage that might occur to the bullnose.

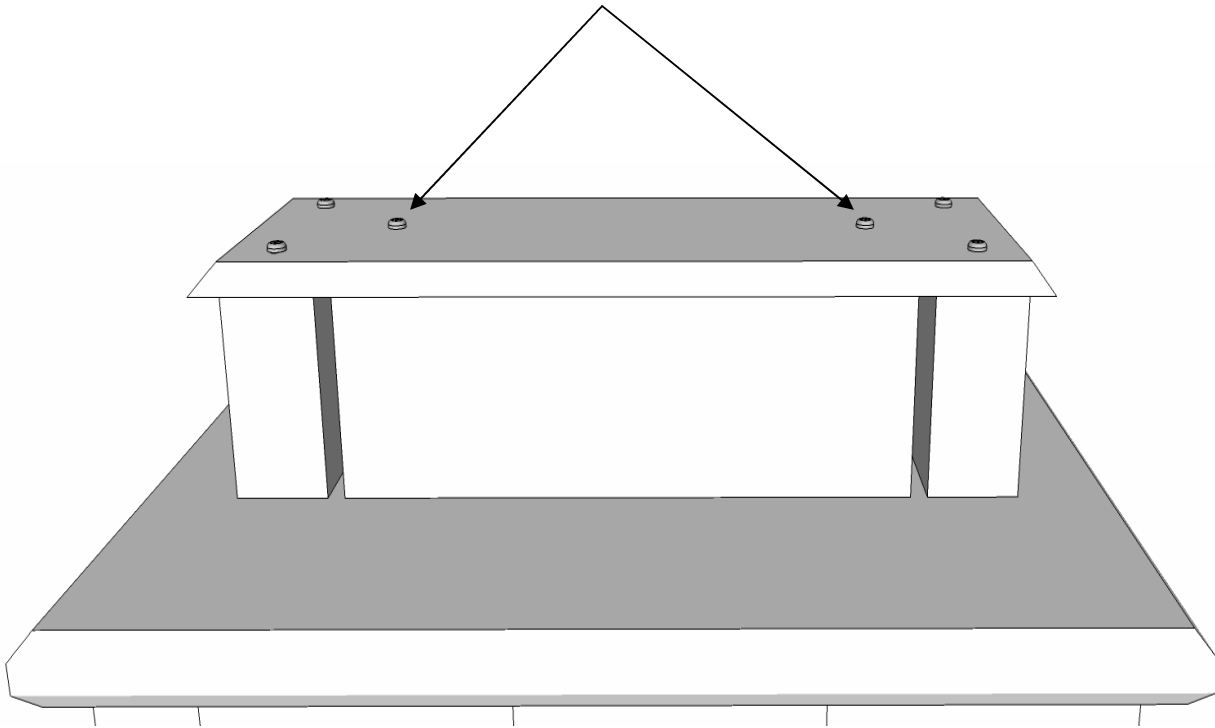
Paso 6:

Cuidadosamente traer el hogar de la chimenea alrededor de 6 "-8" lejos de la parte inferior de la chimenea. Con el uso de dos personas mueve el hogar y posicionar a mano. Esto se hace para eliminar los daños que podrían producirse a los ladrillos bullnose.

Cambridge Fully Assembled Outdoor Fireplace

Fully Assembled Outdoor Fireplace : Step 7

Remove these 2 screws to drop the flue.



Step 7:

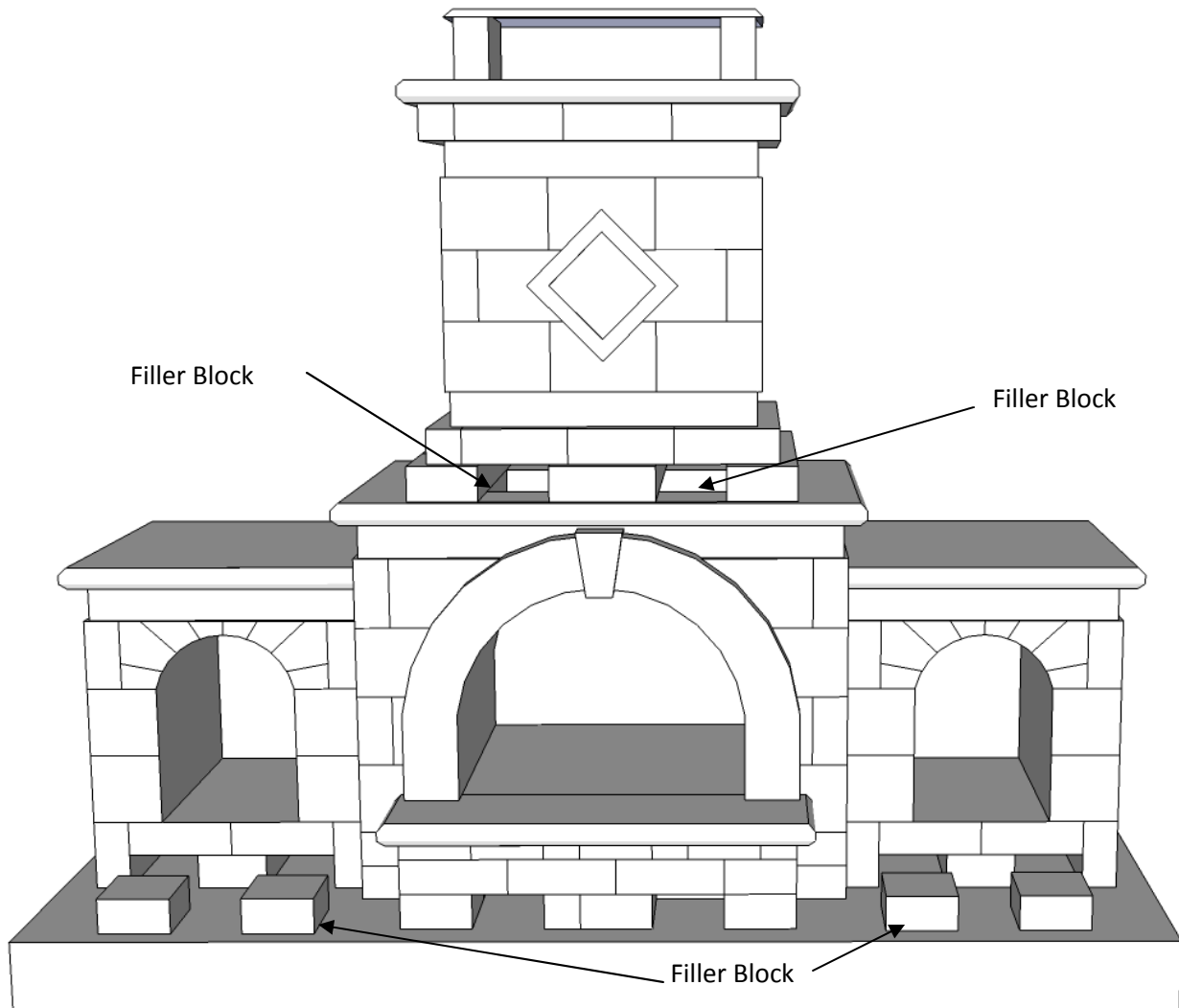
Remove the two screws on top of the chimney termination cap to drop the flue.

Paso 7:

Retire los dos tornillos en la parte superior de la tapa de terminación de la chimenea para dejar caer la chimenea.

Cambridge Fully Assembled Outdoor Fireplace

Fully Assembled Outdoor Fireplace : Step 8



Step 8:

The last step is to apply concrete adhesive, and install the filler blocks in the fork pockets.

Should you want to move the unit in the future DO NOT GLUE the filler blocks in place.

Be sure to remove the wooden fork protectors before installing the filler blocks.

Paso 8:

El último paso es aplique adhesivo concreta e instalar los bloques de relleno en los bolsillos de la horquilla.

Si desea mover la unidad en el futuro no use pegamento.